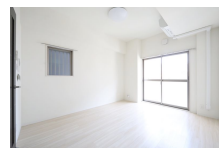
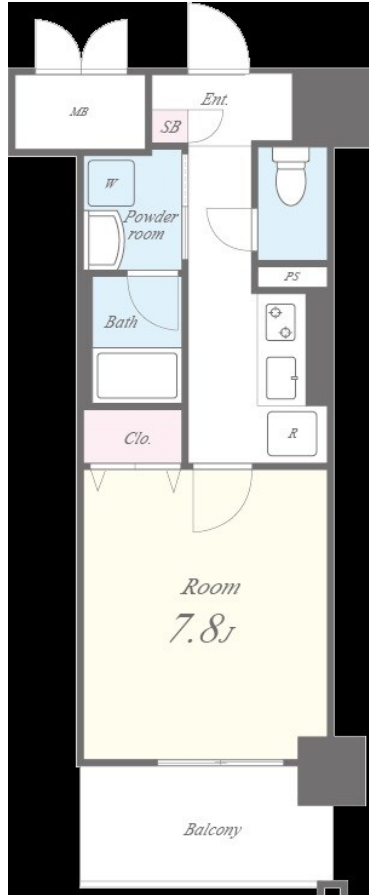


インターネット無料 (Wi-Fi) オートロック

インターネット無料 (Wi-Fi) オートロック 防犯カメラ ダブルロック 宅配BOX 都市ガス 浴室乾燥 温水洗浄便座 ガス2口コンロ 南向き お客様からのお問合せ心よりお待ちしております！！



間取りの「S」はサービスルーム(納戸)です。

図面と現況が異なる場合は現況が優先となります。

賃料	66,000円		
間取り	1K	物件種別	マンション(居住用)
管理費	-	共益費	5,500円
雑費	-		
敷金	無	礼金	1ヶ月
敷引/償却金	-/-	保証金	-
交通	名古屋地下鉄鶴舞線 浅間町駅 徒歩8分 名古屋地下鉄鶴舞線 浄心駅 徒歩10分		
物件所在地	愛知県名古屋市西区花の木1丁目		
建物名・部屋番号	プラン ボヌール 浄心		
構造・規模	鉄筋コンクリート 12階建 9階		
専有面積	28.85㎡	向き	南
築年月	2019年6月	入居時期	即時
仲介料	-	損害保険	有
更新料		契約期間	2年
駐車場	有(敷地内) 15000円/月 ~ 駐輪場		
その他費用	[月次費用] CATV代: 500円 水道代: 2000円		
入居諸条件	法人可 単身可		
保証会社			
設備	インターネット無料 (Wi-Fi) オートロック 防犯カメラ ダブルロック 宅配BOX 都市ガス 浴		
備考	インターネット無料 (Wi-Fi) オートロック 防犯カメラ ダブルロック 宅配BOX 都市ガス 浴室乾燥 温水洗浄便座 ガス2口コンロ 南向き お客様からのお問合せ心よりお待ちしております！！		

情報更新日 2019年9月18日

No.0000093544

お問合せ先



愛知県知事(1)第22094号

株式会社エムホームエステート 中央支店

愛知県名古屋市中区栄3丁目32-33トクサンビル1F
 TEL:052-262-2200 FAX:052-262-2218
 E-mail: sakae@oheyasagashi.co.jp
 URL: http://styleestate.es-ws.jp/



携帯サイトから物件詳細を閲覧できます！

取引態様	手数料負担の割合	貸主	借主
仲介先物	手数料配分の割合	元付	客付